

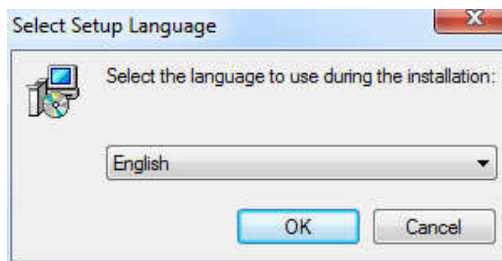
วิธีการติดตั้งโปรแกรม Cargo Optimizer Enterprise

การติดตั้งจะแยกออกเป็นสองส่วนหลักคือ

1. การติดตั้งโปรแกรมจัดการฐานข้อมูล Firebird
2. การติดตั้งโปรแกรม Cargo Optimizer Enterprise

การติดตั้งโปรแกรมจัดการฐานข้อมูล Firebird

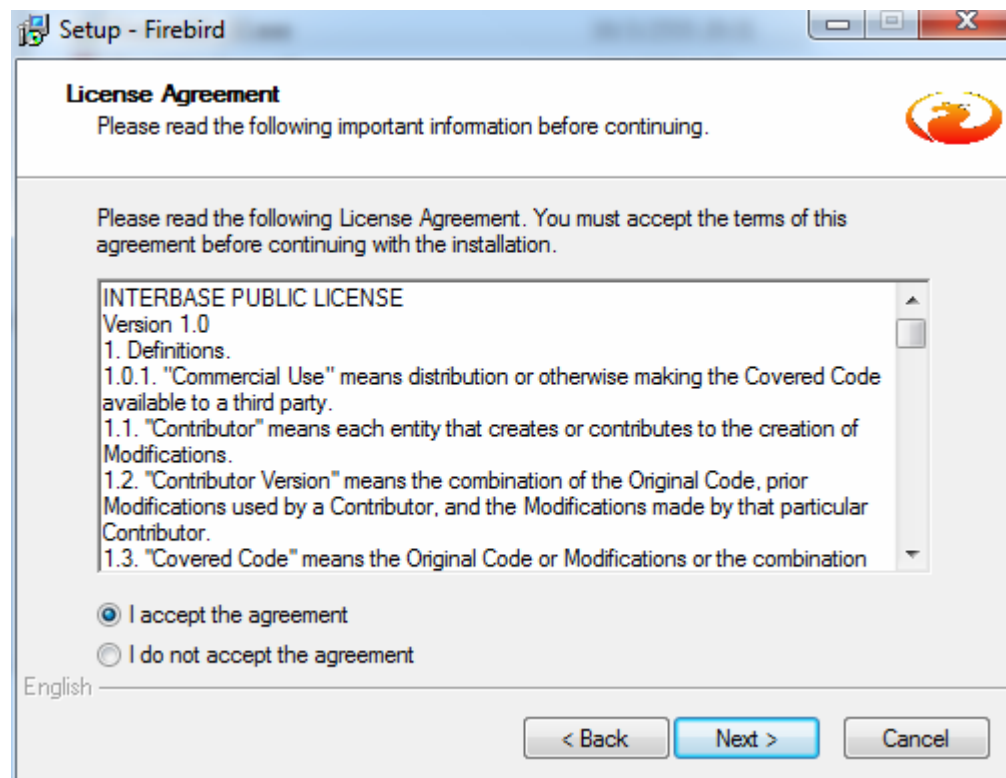
1. ดับเบิลคลิกไฟล์ Firebird21_32.exe ที่อยู่ในโฟลเดอร์ของชุดติดตั้ง เพื่อเริ่มการติดตั้ง หน้าจอเลือกภาษาจะแสดงขึ้นมา ให้กดปุ่ม OK



2. หน้าจอยินดีต้อนรับสู่การติดตั้งจะแสดงขึ้นมา ให้กดปุ่ม Next >

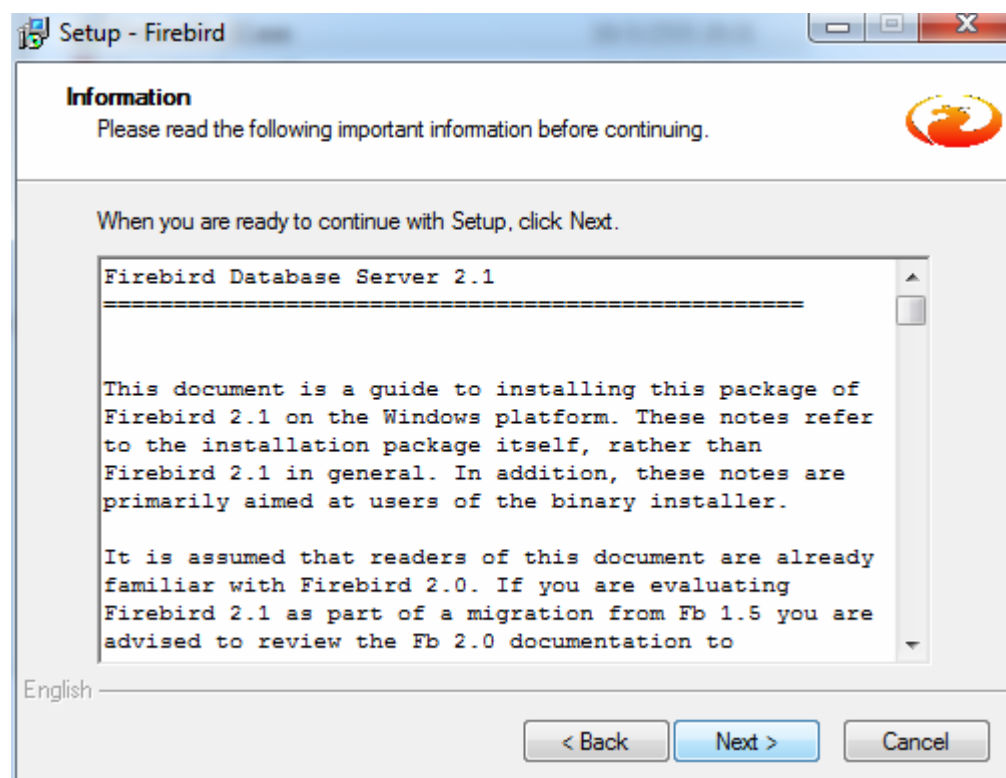


3. หน้าจอ License Agreement จะแสดงขึ้นมา ให้กดเลือก I accept the agreement และกดปุ่ม Next >

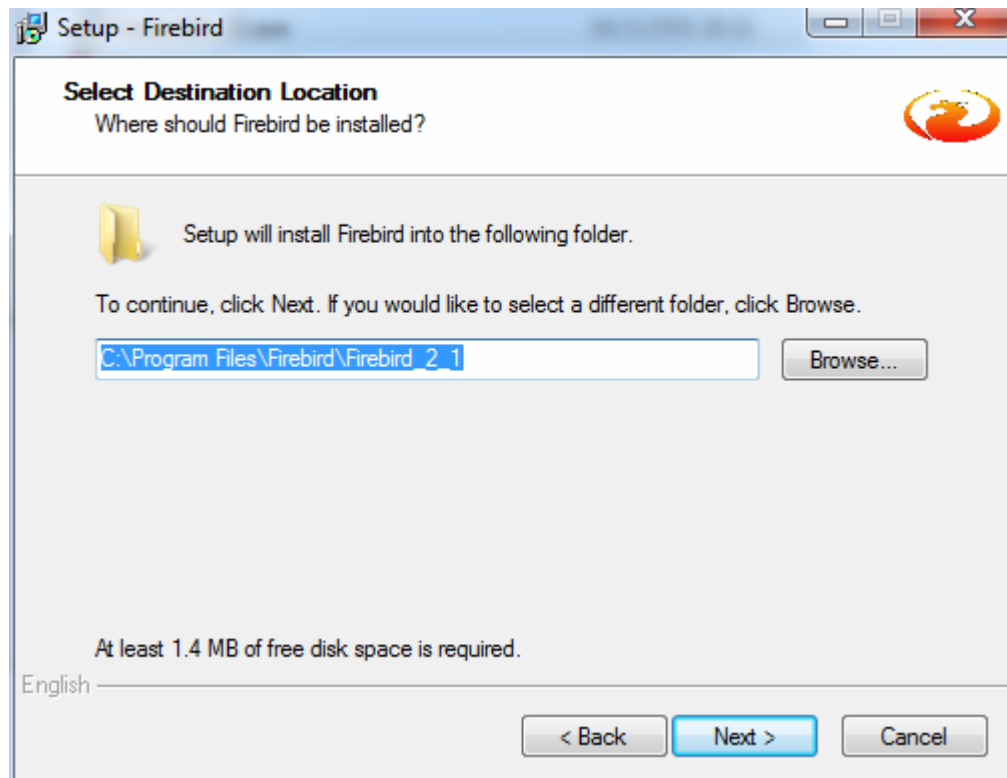


*** ขั้นตอนที่เหลือต่อไปเพียงแคกด Next > ไปเรื่อยๆจนแล้วเสร็จ ***

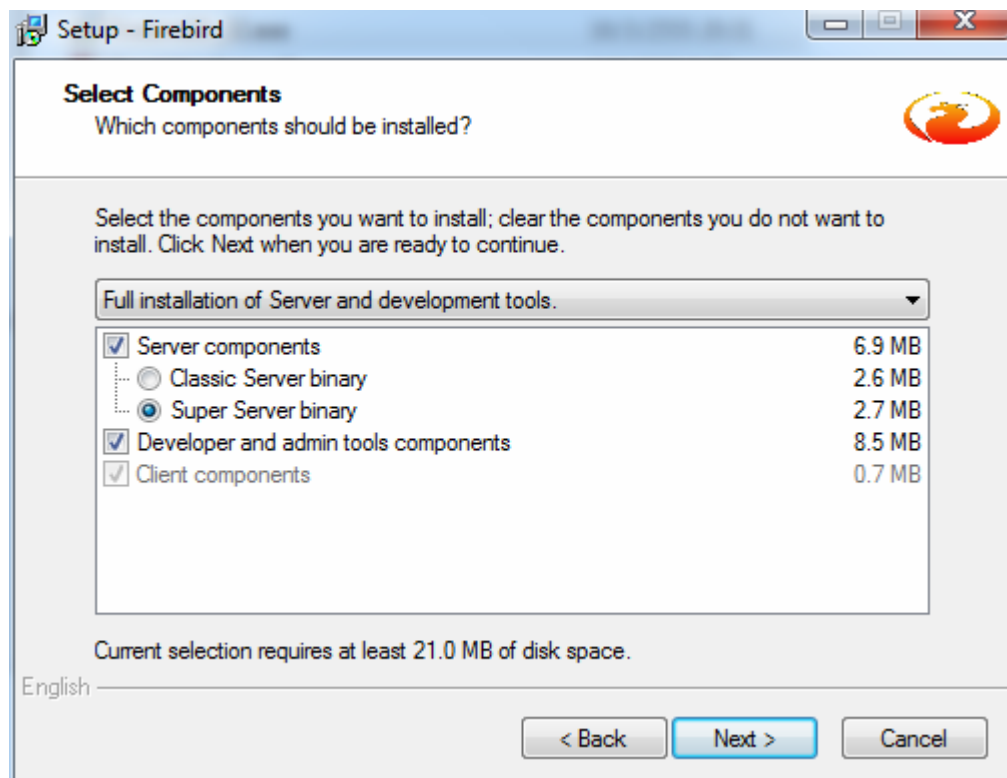
4. หน้าจอ Information จะแสดงขึ้นมา ให้กดปุ่ม Next >



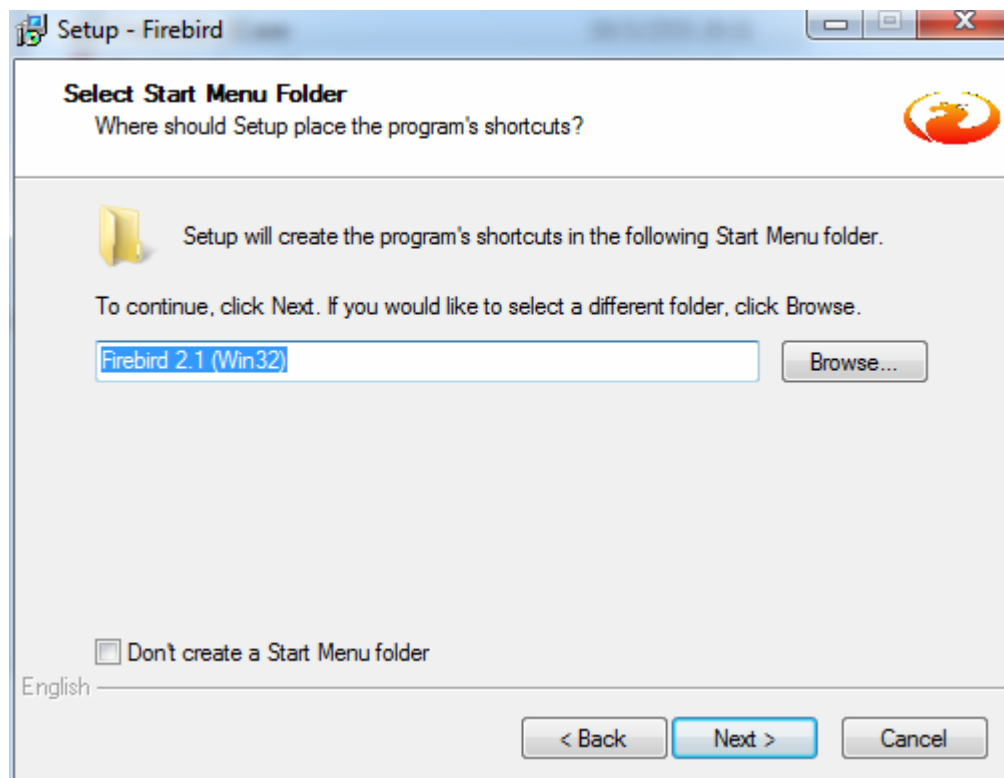
5. หน้าจอ Select Destination Location จะแสดงขึ้นมา ให้กดปุ่ม Next >



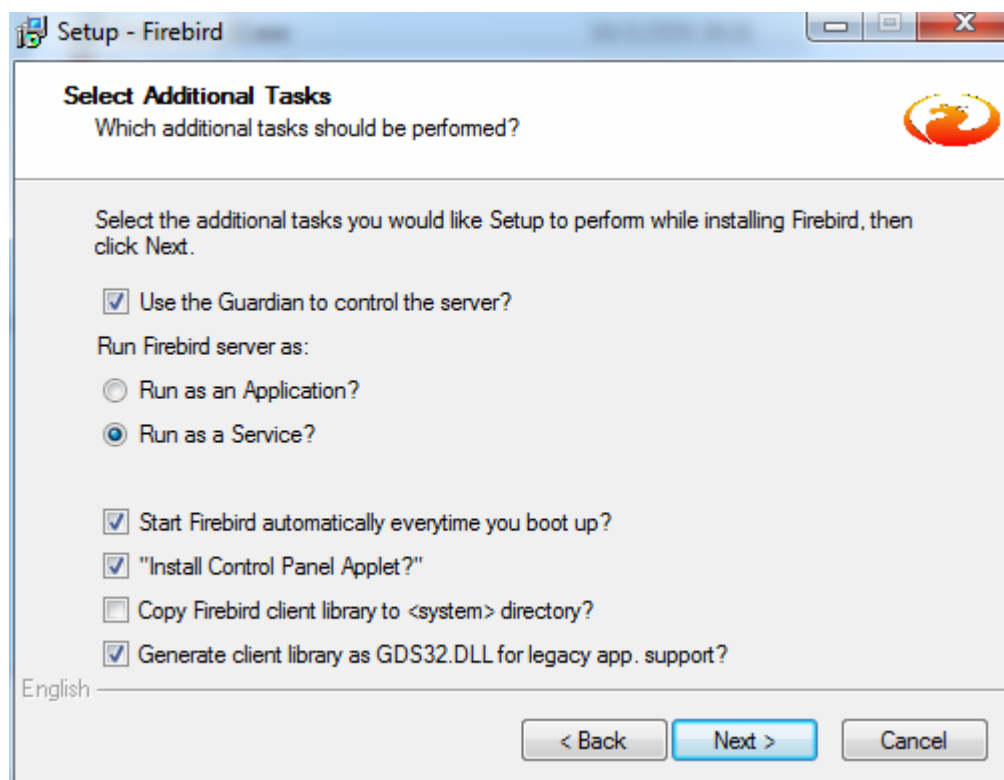
6. หน้าจอ Select Components จะแสดงขึ้นมา ให้กดปุ่ม Next >



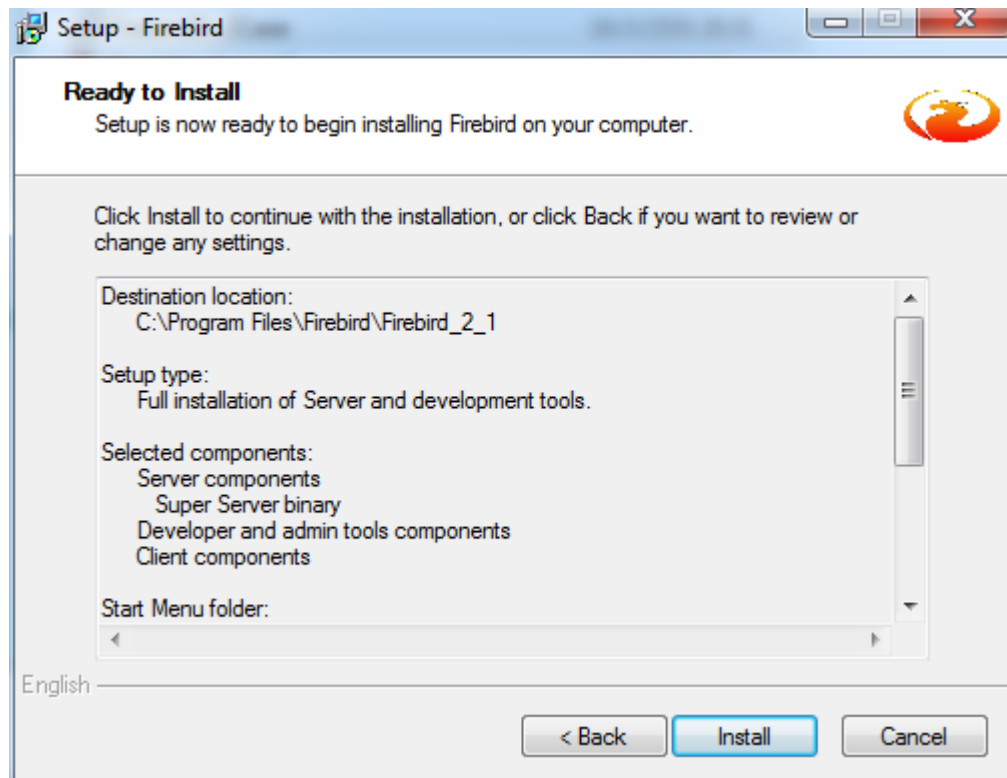
7. หน้าจอ Select Start Menu Folder จะแสดงขึ้นมา ให้กดปุ่ม Next >



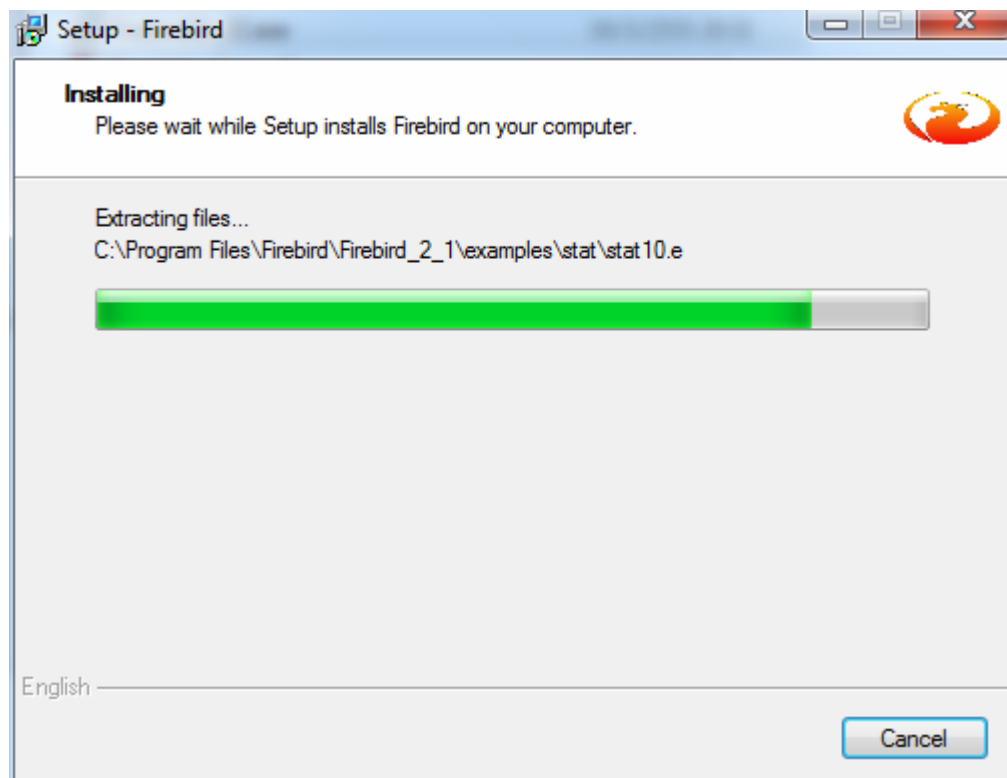
8. หน้าจอ Select Additional Tasks จะแสดงขึ้นมา ให้กดปุ่ม Next >



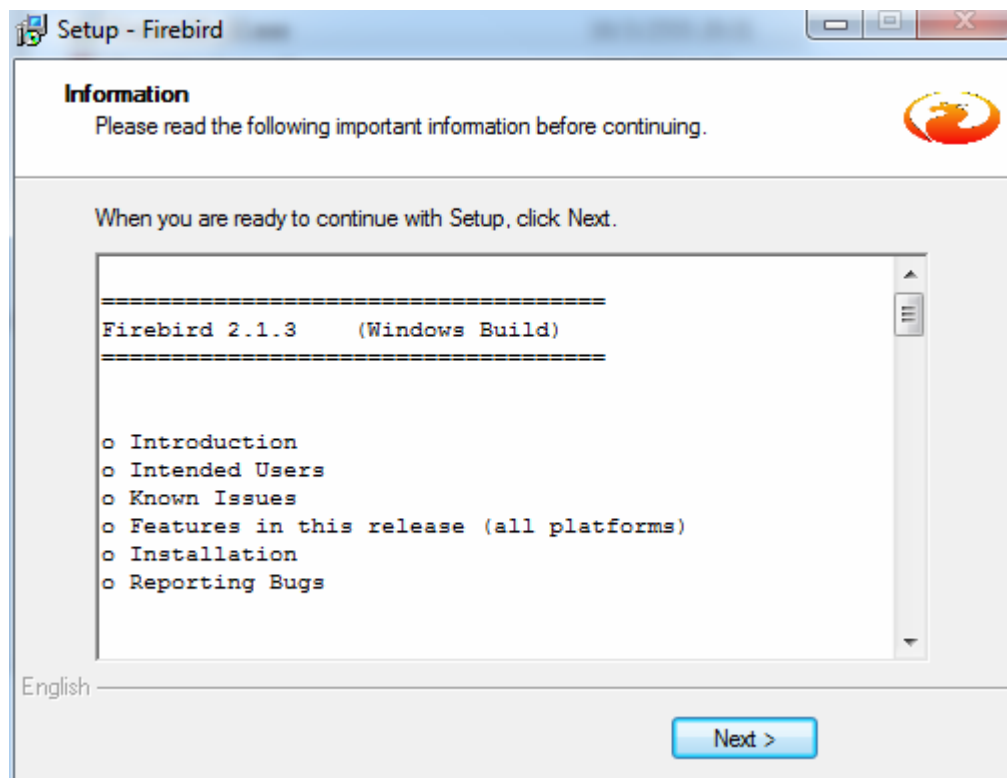
9. หน้าจอ Select Additional Tasks จะแสดงขึ้นมา ให้กดปุ่ม Next >



10. หน้าจอ Installing จะแสดงขึ้นมาให้รอจนกว่าการติดตั้งจะแล้วเสร็จ



11. หน้าจอ Information จะแสดงขึ้นมา ให้กดปุ่ม Next >

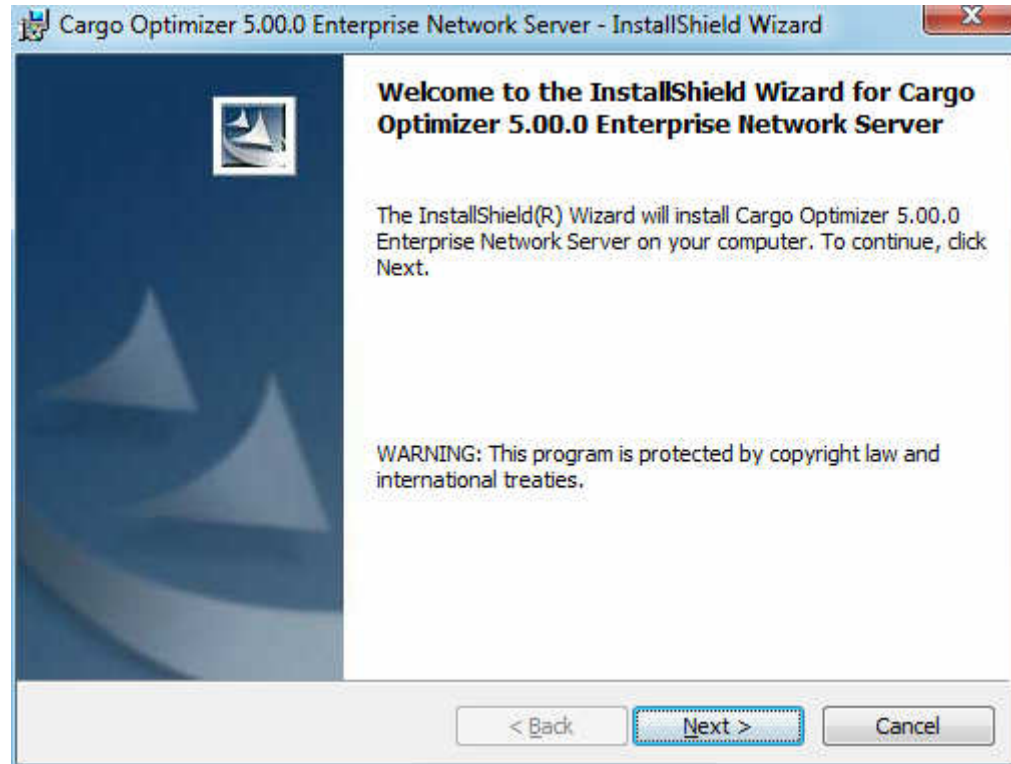


12. หน้าจอ สิ้นสุดการติดตั้ง จะแสดงขึ้นมา ให้กดปุ่ม Finish

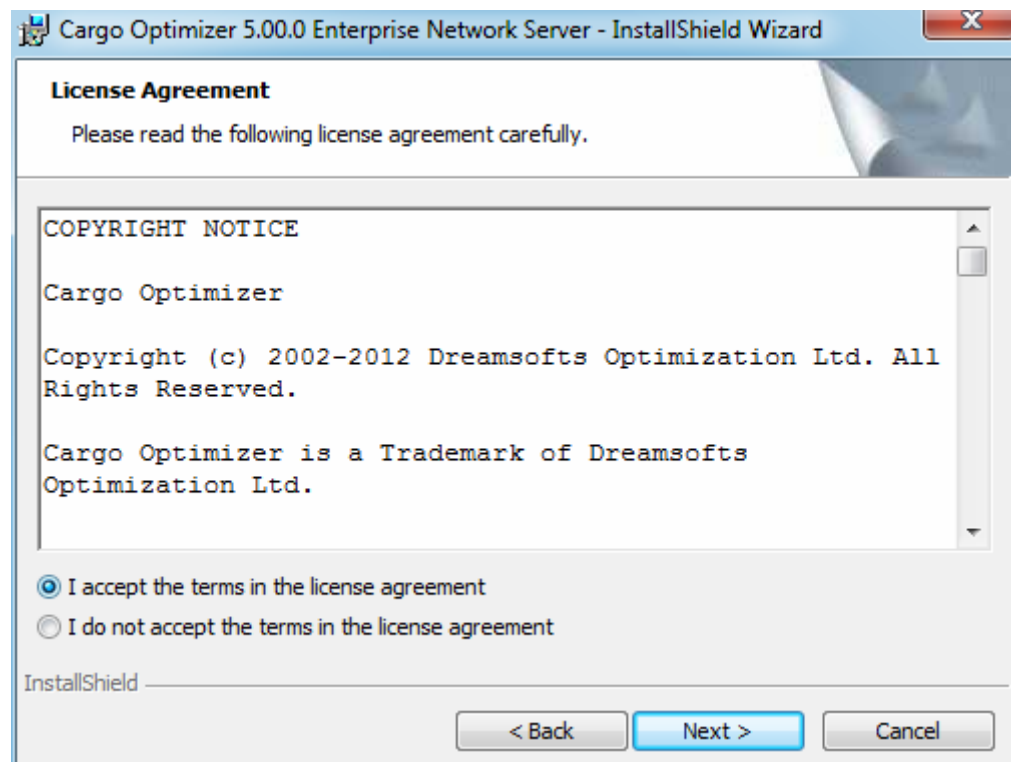


การติดตั้งโปรแกรม Cargo Optimizer Enterprise

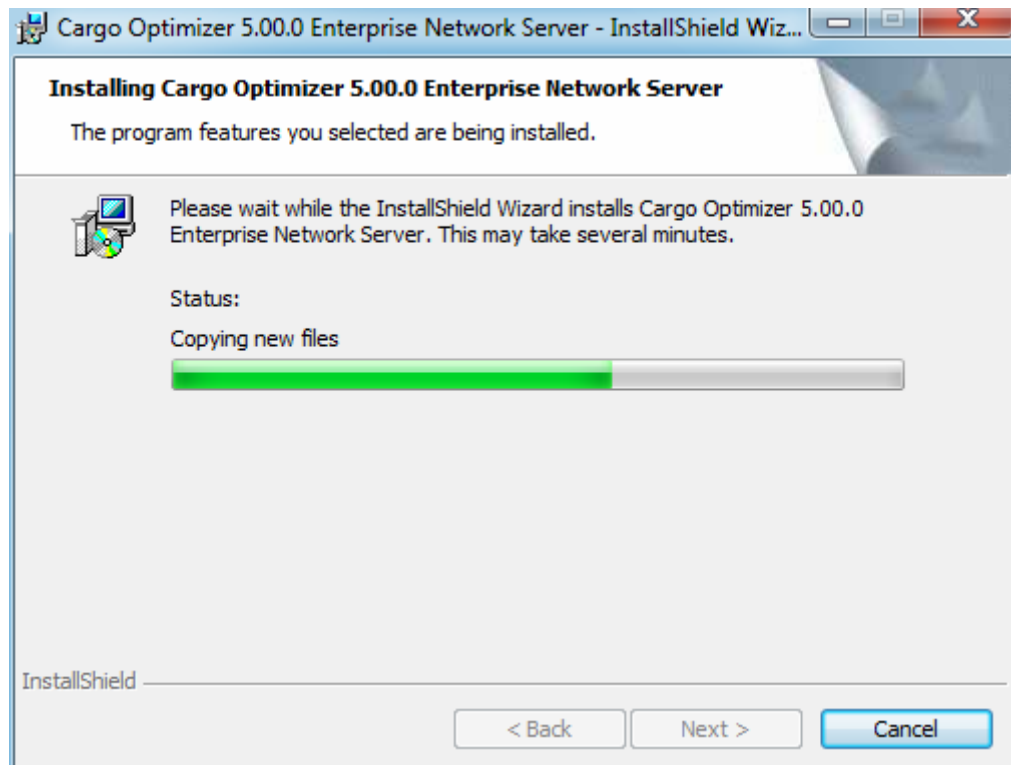
1. ดับเบิลคลิกไฟล์ Setup.exe เพื่อเริ่มการติดตั้ง หน้าจอยินดีต้อนรับสู่การติดตั้งจะแสดงขึ้นมา ให้กดปุ่ม Next >



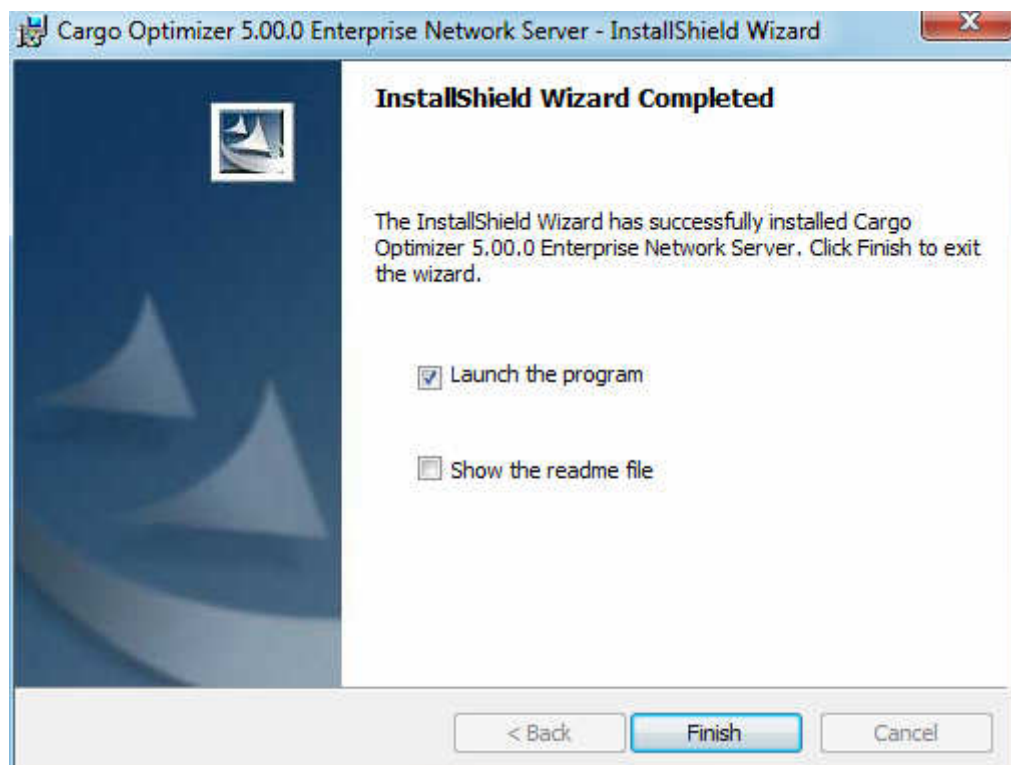
2. หน้าจอ License Agreement จะแสดงขึ้นมา ให้กดเลือก I accept ... และกดปุ่ม Next >



กระบวนการติดตั้งก็จะเริ่มขึ้นดังภาพ



3. หน้าจอ **สิ้นสุดการติดตั้ง** จะแสดงขึ้นมา จากนั้น กดปุ่ม Finish

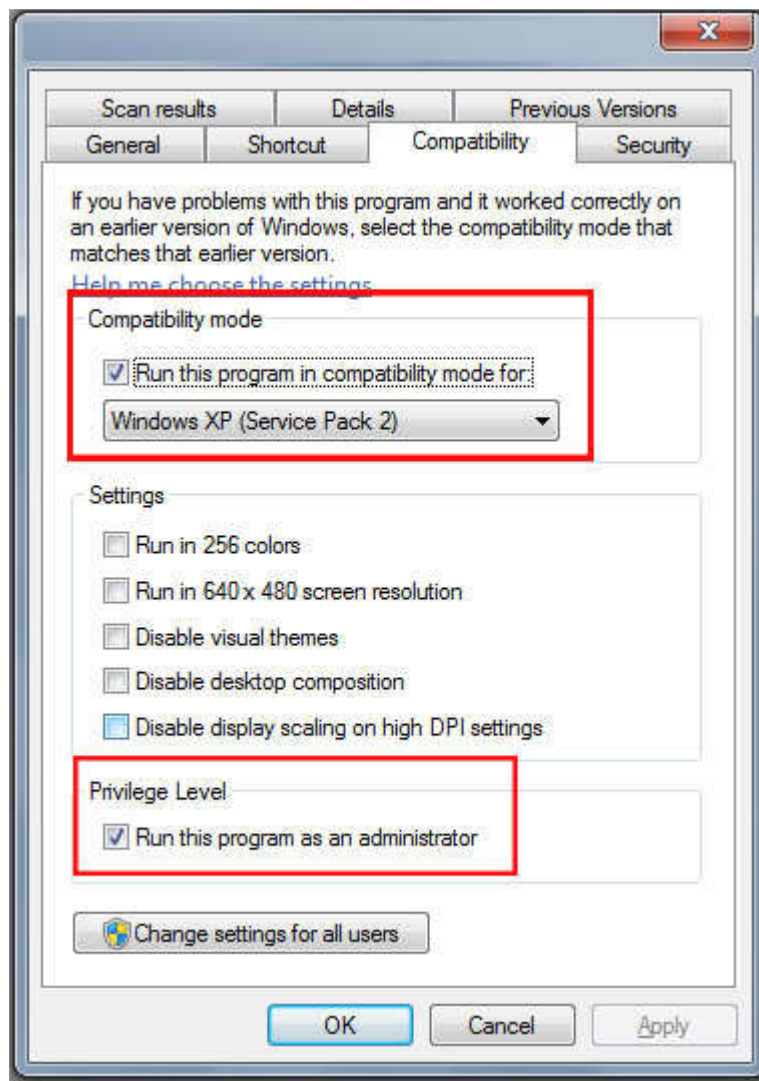


4. ขั้นตอนต่อไปที่ต้องทำบนเครื่องเซิร์ฟเวอร์คือการเปิดพอร์ตสำหรับการสื่อสารข้อมูลผ่าน TCP/IP โดยมีพอร์ตที่ต้องเปิดสองพอร์ตคือ

พอร์ตหมายเลข 3050 สำหรับ FirdbirdSQL database

คำแนะนำในการติดตั้งในกรณีติดตั้งกับ Windows VISTA/7/8/10

หลังการติดตั้งโปรแกรมให้คลิกขวาที่ shortcut ของโปรแกรมบน Desktop จากนั้นเลือก Properties ไปที่แท็บ Compatibility จากนั้นตั้งค่า ตามภาพ และกดปุ่ม OK



คำแนะนำในการติดตั้งในกรณีที่ติดตั้งผ่านระบบ Admin

ในกรณีที่ติดตั้งโปรแกรมบน Windows ที่มีการตั้ง Admin/User Account ไว้ ผู้ดูแลระบบ (Administrator) จำเป็นต้องตั้งค่าสิทธิผู้ใช้ User Permission เพื่อให้สามารถใช้งานโปรแกรมได้ต้องตั้งค่า Permission ให้ User สามารถ อ่าน/เขียน (full access)

1. ไฟล์ C:\Pdoxusr.net
2. โฟลเดอร์ C:\program files\dreamsofts\

วิธีการแก้ไขกรณีอักษรภาษาไทยแสดงผลเป็น

หากตั้งเมนูให้เป็นภาษาไทยแล้วการแสดงผลเป็น ##### ให้ไปตั้งค่าที่ Control Panel จากนั้นเลือก Region เลือกไปที่แท็บ Administrative ในส่วนของกรอบคุณมูล Language for non-Unicode programs ให้กดเปลี่ยนที่ Change system locale... เลือกไปที่ Thai (Thailand)

